

**UCHWAŁA NR XLII/308/23  
RADY GMINY WĄWOLNICY**

z dnia 22 czerwca 2023 r.

**w sprawie przystąpienia do sporządzenia zmiany Studium uwarunkowań  
i kierunków zagospodarowania przestrzennego Gminy Wąwolnica**

Na podstawie art. 18 ust. 2 pkt 5 ustawy z dnia 8 marca 1990 r. o samorządzie gminnym (Dz. U. z 2023 r. poz. 40 t.j.) oraz art. 9 ust. 1 w związku z art. 27 ustawy z dnia 27 marca 2003 r. o planowaniu i zagospodarowaniu przestrzennym (Dz. U. z 2023 r. poz.977 t.j.) Rada Gminy Wąwolnica uchwała, co następuje:

**§ 1.** Przystępuje się do sporządzenia zmiany Studium uwarunkowań i kierunków zagospodarowania przestrzennego Gminy Wąwolnica, uchwalonego uchwałą nr XXXIX/255/02 Rady Gminy Wąwolnica 5 października 2002 r. z późniejszymi zmianami wprowadzonymi: uchwałą nr XVIII/91/08 Rady Gminy Wąwolnica z dnia 28 kwietnia 2008r., uchwałą nr XIX/108/12 Rady Gminy Wąwolnica z dnia 30 października 2012 r. oraz uchwałą nr XXXVIII/206/14 Rady Gminy Wąwolnica z dnia 26 sierpnia 2014 r.

**§ 2.** 1. Celem podjęcia zmiany Studium uwarunkowań i kierunków zagospodarowania przestrzennego Gminy Wąwolnica jest aktualizacja uwarunkowań dokumentu Studium oraz dostosowanie ustaleń kierunkowych do nowych potrzeb i zamierzeń inwestycyjnych, związanych z rozwojem funkcjonalno-przestrzennym Gminy.

2. Zmiana Studium obejmuje obszar w granicach administracyjnych Gminy Wąwolnica, przedstawiony na załączniku graficznym do niniejszej uchwały.

**§ 3.** Wykonanie uchwały powierza się Wójtowi Gminy Wąwolnica.

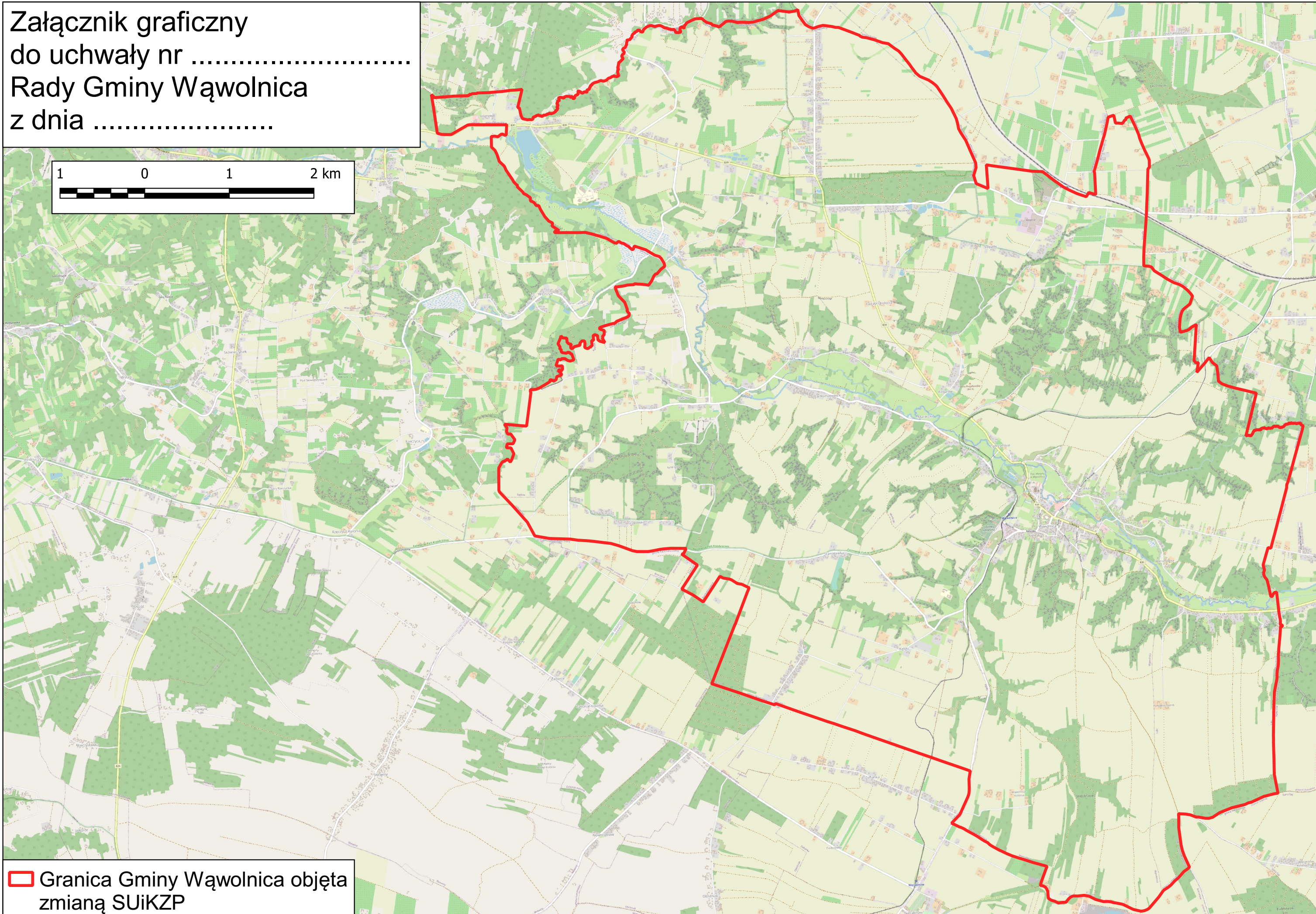
**§ 4.** Uchwała wchodzi w życie z dniem podjęcia.

Przewodnicząca Rady  
Gminy Wąwolnica

**Ewa Żybura**



Załącznik graficzny  
do uchwały nr .....  
Rady Gminy Wąwolnica  
z dnia .....



 Granica Gminy Wąwolnica objęta  
zmianą SUiKZP



## **Uzasadnienie**

### **do projektu uchwały w sprawie przystąpienia do sporządzenia zmiany Studium uwarunkowań i kierunków zagospodarowania przestrzennego Gminy Wąwolnica**

Studium uwarunkowań i kierunków zagospodarowania przestrzennego Gminy Wąwolnica, zatwierdzone uchwałą nr XXXIX/255/02 Rady Gminy w Wąwolnicy z dnia 5 października 2002 r. roku jest dokumentem nadrzędnym nad miejscowymi planami zagospodarowania przestrzennego, określającym politykę przestrzenną Gminy. Dokument Studium był aktualizowany późniejszymi uchwałami w sprawie zmiany Studium tj.: uchwałą nr XVIII/91/08 Rady Gminy Wąwolnica z dnia 28 kwietnia 2008r., uchwałą nr XIX/108/12 Rady Gminy Wąwolnica z dnia 30 października 2012 r. oraz ostatni raz uchwałą nr XXXVIII/206/14 Rady Gminy Wąwolnica z dnia 26 sierpnia 2014 r. Zaktualizowane kierunki rozwoju Gminy określone w Studium stanowić będą wytyczne dla prowadzenia dalszych prac polegających na sporządzeniu miejscowych planów zagospodarowania przestrzennego. Zgodnie z art. 32 ust. 1 ustawy z dnia 27 marca 2003 r. o planowaniu i zagospodarowaniu przestrzennym (Dz. U. z 2023 r. poz. 977t.j.), w celu oceny aktualności studium i planów miejscowych Wójt gminy dokonuje analizy zmian w zagospodarowaniu przestrzennym gminy, ocenia postępy w opracowaniu planów miejscowych i opracowuje wieloletnie programy ich sporządzania w nawiązaniu do ustaleń studium. Wójt gminy dokonał analizy zmian w zagospodarowaniu przestrzennym Gminy Wąwolnica, zaś Rada Gminy Wąwolnica podjęła w dniu 29 września 2022 r. uchwałę nr XXXV/259/2022 w sprawie aktualności studium uwarunkowań i kierunków zagospodarowania przestrzennego oraz miejscowych planów zagospodarowania przestrzennego gminy Wąwolnica, zgodnie z którą stwierdzono potrzebę kontynuacji prac nad aktualizacją dokumentu Studium uwarunkowań i kierunków zagospodarowania przestrzennego gminy Wąwolnicy. Przeprowadzona analiza dokumentu Studium w oparciu o art. 10 ust 1 i 2 ustawy o planowaniu i zagospodarowaniu przestrzennym uwzględniająca dokonane zmiany w zagospodarowaniu przestrzennym gminy, zmiany przepisów regulujących prowadzenie gospodarki przestrzennej oraz licznych wniosków osób fizycznych i prawnych o zmianę Studium, które zostały zakwalifikowane jako zasadne np. przekształcenie terenów rolnych zlokalizowanych w sąsiedztwie istniejącej zabudowy i uzbrojonych terenów na funkcję zagrodową lub mieszkaniową jak również wyznaczenia nowych terenów usługowych (w tym usługi turystyczne). Ponadto Studium Gminy wymaga uzupełnienia o bilans zapotrzebowania na tereny budowlane, wprowadzonego w listopadzie 2015 r. zmianą ustawy o planowaniu i zagospodarowaniu przestrzennym, jako elementu koniecznego, do uzasadnienia poszerzenia terenów inwestycyjnych.

W związku z powyższym, zasadne jest podjęcie uchwały w sprawie przystąpienia do sporządzenia studium uwarunkowań i kierunków zagospodarowania przestrzennego Gminy Wąwolnica.

Przewodnicząca Rady  
Gminy Wąwolnica

**Ewa Żybura**