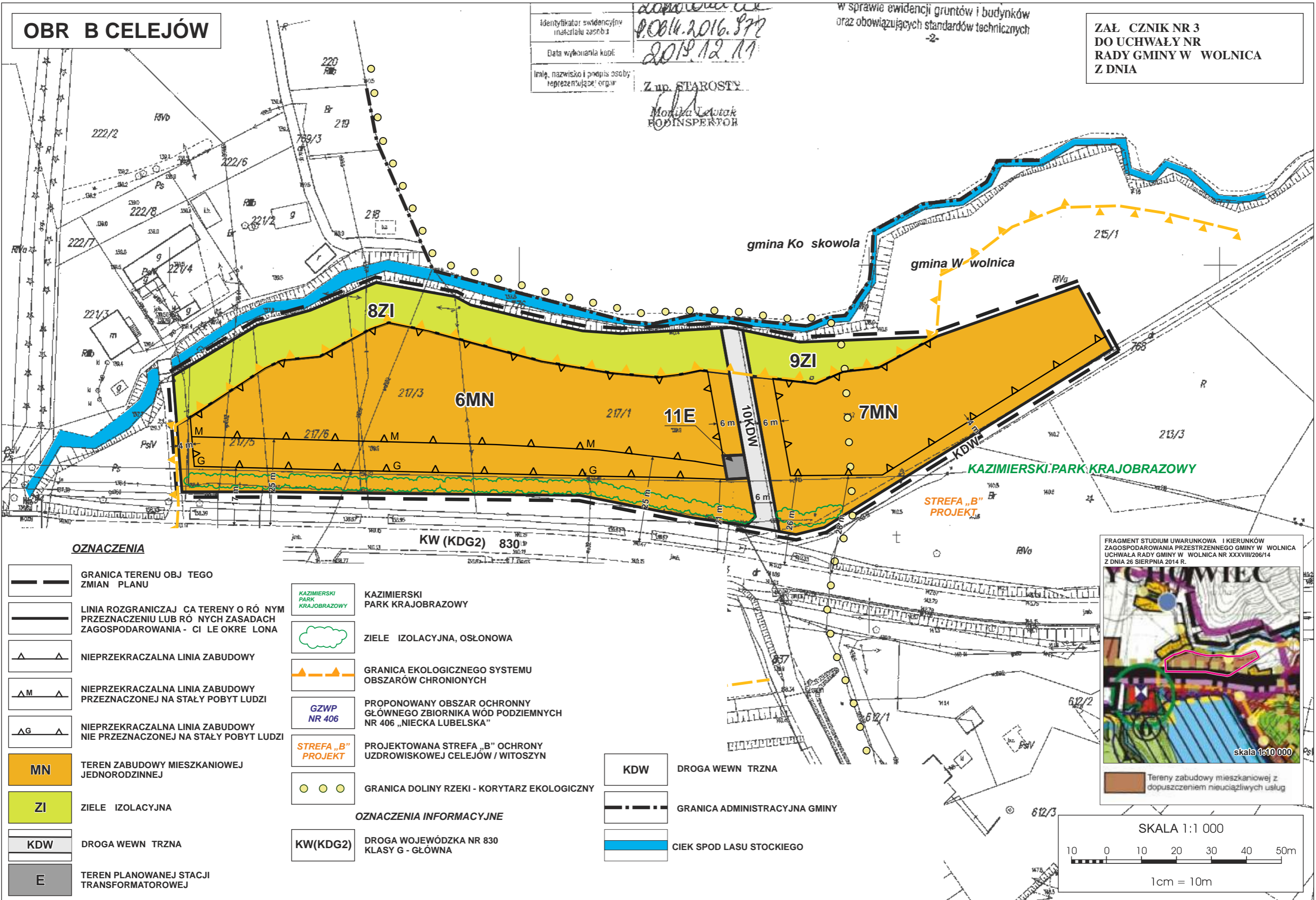


OBR B CELEJÓW

Identyfikator ewidencyjny materiału zasobu: **POB14.2016.977**
 Data wykonania kopii: **2019.12.11**
 Imię, nazwisko i podpis osoby reprezentującej organ: **Z up. STAROSTY**
Monika Lewtak
RODZINSPEKTOR

w sprawie ewidencji gruntów i budynków
 oraz obowiązujących standardów technicznych
 -2-

ZAŁ CZNIK NR 3
DO UCHWAŁY NR
RADY GMINY W WOLNICA
Z DNIA



OZNACZENIA

- GRANICA TERENU OBJ TEGO ZMIAN PLANU
- LINIA ROZGRANICZAJ CA TERENY O RÓ NYM PRZEZNACZENIU LUB RÓ NYCH ZASADACH ZAGOSPODAROWANIA - CI LE OKRE LONA
- NIEPRZEKRACZALNA LINIA ZABUDOWY
- NIEPRZEKRACZALNA LINIA ZABUDOWY PRZEZNACZONEJ NA STAŁY POBYT LUDZI
- NIEPRZEKRACZALNA LINIA ZABUDOWY NIE PRZEZNACZONEJ NA STAŁY POBYT LUDZI
- MN** TEREN ZABUDOWY MIESZKANIOWEJ JEDNORODZINNEJ
- ZI** ZIELE IZOLACYJNA
- KDW** DROGA WEWN TRZNA
- E** TEREN PLANOWANEJ STACJI TRANSFORMATOROWEJ

- KAZIMIERSKI PARK KRAJOBRAZOWY**
- ZIELE IZOLACYJNA, OSŁONOWA
- GRANICA EKOLOGICZNEGO SYSTEMU OBSZARÓW CHRONIONYCH
- GZWP NR 406** PROPONOWANY OBSZAR OCHRONNY GŁÓWNEGO ZBIORNIKA WÓD PODZIEMNYCH NR 406 „NIECKA LUBELSKA”
- STREFA „B” PROJEKT** PROJEKTOWANA STREFA „B” OCHRONY UZDROWISKOWEJ CELEJÓW / WITOSZYŃ
- GRANICA DOLINY RZEKI - KORYTARZ EKOLOGICZNY

OZNACZENIA INFORMACYJNE

- KW(KDG2)** DROGA WOJEWÓDZKA NR 830 KLASY G - GŁÓWNA
- KDW** DROGA WEWN TRZNA
- GRANICA ADMINISTRACYJNA GMINY
- CIEK SPOD LASU STOCKIEGO

FRAGMENT STUDIUM UWARUNKOWA I KIERUNKÓW ZAGOSPODAROWANIA PRZESTRZENNEGO GMINY W WOLNICA UCHWAŁA RADY GMINY W WOLNICA NR XXXVIII/206/14 Z DNIA 26 SIERNIA 2014 R.

