

Uchwała Nr XX/138/20
Rady Gminy Wąwolnica
z dnia 23 listopada 2020 r.

w sprawie wyznaczenia obszaru i granic aglomeracji Wąwolnica

Na podstawie art. 18 ust. 2 pkt 15 ustawy z dnia 8 marca 1990 r. o samorządzie gminnym (Dz. U. z 2020 r. poz. 713 z późn. zm.) oraz art. 87 ust. 1 i ust. 4 w związku z art. 565 ust. 2 ustawy z dnia 20 lipca 2017 r. Prawo wodne (Dz. U. 2020 r. poz. 310 z późn. zm.) oraz § 4 ust. 1 i 2 rozporządzenia Ministra Gospodarki Morskiej i Żeglugi Śródlądowej z dnia 27 lipca 2018 r. w sprawie sposobu wyznaczania obszaru i granic aglomeracji (Dz. U. z 2018 r. poz. 1586), po uzgodnieniu z Państwowym Gospodarstwem Wodnym Wody Polskie Zarządem Zlewni w Radomiu i Regionalnym Dyrektorem Ochrony Środowiska w Lublinie, Rada Gminy Wąwolnica uchwała, co następuje:

§ 1. Wyznacza się aglomerację Wąwolnica o równoważnej liczbie mieszkańców (RLM) 1 644 położoną na terenie gminy Wąwolnica, w powiecie puławskim, w województwie lubelskim z oczyszczalnią ścieków w Wąwolnicy.

§ 2. Szczegółowe informacje o wyznaczonej aglomeracji Wąwolnica umieszczono w części opisowej stanowiącej załącznik nr 1 do niniejszej uchwały.

§ 3. Obszar i granice aglomeracji Wąwolnica zaznaczono na załączniku graficznym stanowiącym załącznik nr 2 do niniejszej uchwały.

§ 4. Traci moc rozporządzenie Nr 9 Wojewody Lubelskiego z dnia 20 stycznia 2006 r. w sprawie wyznaczenia aglomeracji Wąwolnica.

§ 5. Wykonanie uchwały powierza się Wójtowi Gminy Wąwolnica.

§ 6. Uchwała wchodzi w życie po upływie 14 dni od dnia ogłoszenia w Dzienniku Urzędowym Województwa Lubelskiego.

Przewodnicząca
Rady Gminy Wąwolnica

Etykawa
Ewa Żybura

Aglomeracja Wąwolnica – część opisowa

Dokumenty stanowiące podstawę wyznaczenia aglomeracji, zgodnie z § 3 ust. 1 rozporządzenia Ministra Gospodarki Morskiej i Żeglugi Śródlądowej z dnia 27 lipca 2018 r. w sprawie sposobu wyznaczania obszarów i granic aglomeracji (Dz. U. z 2018 r., poz. 1586).

L.p.	Wyszczególnienie	TAK	Nie dotyczy
1.	Studium uwarunkowań i kierunków zagospodarowania przestrzennego gminy	X	
2.	Miejscowe plany zagospodarowania przestrzennego	X	
3.	Ramowe studium uwarunkowań i kierunków zagospodarowania przestrzennego związku metropolitalnego		X
4.	Decyzje o warunkach zabudowy i zagospodarowania przestrzennego		X
5.	Pozwolenia na budowę w zakresie gospodarki wodnej		X
6.	Zgłoszenia budowy, budowl i oraz obiektów liniowych w zakresie gospodarki wodnej		X
7.	wieloletnie plany rozwoju i modernizacji urzędzeń wodociągowych i urzędzeń kanalizacyjnych, o których mowa w art. 21 ust. 1 ustawy z dnia 7 czerwca 2001 r. o zbiorowym zaopatrzeniu w wodę i zbiorowym odprowadzaniu ścieków		X
8.	programy funkcjonalno-użytkowe, o których mowa w art. 31 ust. 2 ustawy z dnia 29 stycznia 2004 r. – Prawo zamówień publicznych (Dz. U. z 2017 r. poz. 1579 i 2018 oraz z 2018 r. poz. 1560)		X

Studium uwarunkowań i kierunków zagospodarowania przestrzennego gminy Wąwolnica uchwalone uchwałą Rady Gminy nr XXXIX/255/02 z dnia 5 października 2002r.

Miejscowe plany zagospodarowania przestrzennego w obszarze aglomeracji:

1. Miejscowy Plan Zagospodarowania Przestrzennego Gminy Wąwolnica uchwalonym przez Radę Gminy Wąwolnica uchwałą Nr XXXVIII/249/02 z dnia 12 września 2002r. ogłoszonym w Dzienniku Urzędowym Województwa Lubelskiego Nr 122 z dnia 18 października 2002r. poz. 2646 zmienionym uchwałą Nr XXXII/195/06 z dnia 2 marca 2006r. ogłoszoną w Dzienniku Urzędowym Województwa Lubelskiego Nr 91 z dnia 17 maja 2006r. poz. 1631.

2. Miejscowy Plan Zagospodarowania Przestrzennego Gminy Wąwolnica uchwalony przez Radę Gminy Wąwolnica uchwałą Nr XXXVIII/250/02 z dnia 12 września 2002r. ogłoszony w Dzienniku Urzędowym Województwa Lubelskiego Nr 122 z dnia 18 października 2002r. poz. 2647 zmienioną uchwałą Nr XXXII/196/06 Rady Gminy Wąwolnica z dnia 2 marca 2006r. ogłoszoną w Dzienniku Urzędowym Województwa Lubelskiego Nr 92 z dnia 24 maja 2006r. poz. 1647 zmienioną uchwałą Nr VII/31/15 Rady Gminy Wąwolnica z dnia 28 maja 2015r. ogłoszoną w Dzienniku Urzędowym

l.p.	Nazwa	Wartość	Informacje dodatkowe
9.	Wskaźnik koncentracji	Nie dotyczy. Aglomeracja obejmuje obszar, gdzie występuje kanalizacja sanitarna.	Stosunek liczby stałych mieszkańców aglomeracji i osób czasowo przebywających w aglomeracji przewidywanej do obsługi przez planowaną do budowy sieć kanalizacyjną do długości tej sieci, doprowadzającej ścieki do oczyszczalni ścieków albo do końcowego punktu zrzutu ścieków komunalnych.
10	RLM Aglomeracji	1 583 + 15 + 46 = 1 644	Równoważna liczba mieszkańców aglomeracji, zwana dalej „RLM aglomeracji”, uwzględnia ścieki pochodzące: - od stałych mieszkańców aglomeracji, gdzie 1 RLM aglomeracji odpowiada 1 stałemu mieszkańcowi aglomeracji; - z przemysłu w aglomeracji, przy czym ładunek przelicza się zgodnie z art. 86 ust. 3 pkt 2 ustawy z dnia 20 lipca 2017 r. – Prawo wodne; - od osób czasowo przebywających w aglomeracji, gdzie 1 RLM aglomeracji odpowiada 1 zarejestrowanemu miejscu noclegowemu.

Dane dotyczące oczyszczalni ścieków i systemu gospodarki ściekowej

Istniejąca oczyszczalnia ścieków dla Aglomeracji Wąwolnica:

Lokalizacja: ul. Zamkowa 5, 24-160 Wąwolnica

Rodzaj oczyszczalni: Oczyszczalnia biologiczna

Odbiornik ścieków oczyszczonych, zgodnie z wydanym pozwoleniem wodnoprawnym:

- Nazwa ciek: rzeka Bystra
- Kilometraż miejsca odprowadzania ścieków oczyszczonych: km 18+650
- Współrzędne geograficzne wylotu:
N - 51° 17' 47,67" E - 22° 08' 47,92"

Ilość ścieków powstających na terenie aglomeracji nieobjętych systemem kanalizacji zbiorczej, gdzie zastosowano systemy indywidualne albo planuje się zastosowanie systemów indywidualnych lub innych rozwiązań zapewniających taki sam poziom ochrony środowiska jak w przypadku systemów kanalizacji zbiorczej,

Zgodnie z danymi Gminy Wąwolnica - ścieki dowożone: 1,84 m³/d

Informacje o strefach ochronnych ujęć wody, zawierające oznaczenie aktów prawa miejscowego lub decyzji ustanawiających te strefy oraz zakazy, nakazy i ograniczenia obowiązujące na tych terenach:

Decyzją z dnia 24 października 2018 r., znak WA.ZUZ.4.4100.95.2018.AK, ustanowiono strefę ochronną obejmującą wyłącznie teren ochrony bezpośredniej dla 2 studni głębinowych wchodzących w skład ujęcia wód podziemnych Wąwolnica, gm. Wąwolnica eksploatowanego przez Zakład Gospodarki Komunalnej w Wąwolnicy, ul. Rynek 32, 24-160 Wąwolnica, i określono jego obszar w postaci ogrodzonego obszaru terenu stacji wodociągowej znajdującej się na części działki o numerze ewidencyjnym 477/2 ark. 3, obręb 0014 Wąwolnica, gm. Wąwolnica, z centralnym usytuowaniem studni.

Informacje o obszarach ochronnych zbiorników wód śródlądowych zawierające oznaczenie aktów prawa miejscowego ustanawiających te obszary oraz zakazy, nakazy i ograniczenia obowiązujące na tych obszarach:

GZWP 406 Niecka Lubelska (Lublin)

Uwaga: cały obszar aglomeracji Wąwolnica znajduje się wewnątrz obszaru objętego granicami GZWP 406 Niecka Lubelska (Lublin).

Informacje o formach ochrony przyrody, o których mowa w art. 6 ustawy z dnia 16 kwietnia 2004r. o ochronie przyrody, zawierającą nazwę formy ochrony przyrody oraz tytuł i miejsce ogłoszenia aktu prawnego tworzącego, ustanawiającego albo wyznaczającego formę ochrony przyrody, oraz informacje o obszarach mających znaczenie dla Wspólnoty znajdujących się na liście, o której mowa w art. 27 ust. 1 tej ustawy.

Informacje wg danych z Centralnego Rejestru Form Ochrony Przyrody dla lokalizacji:

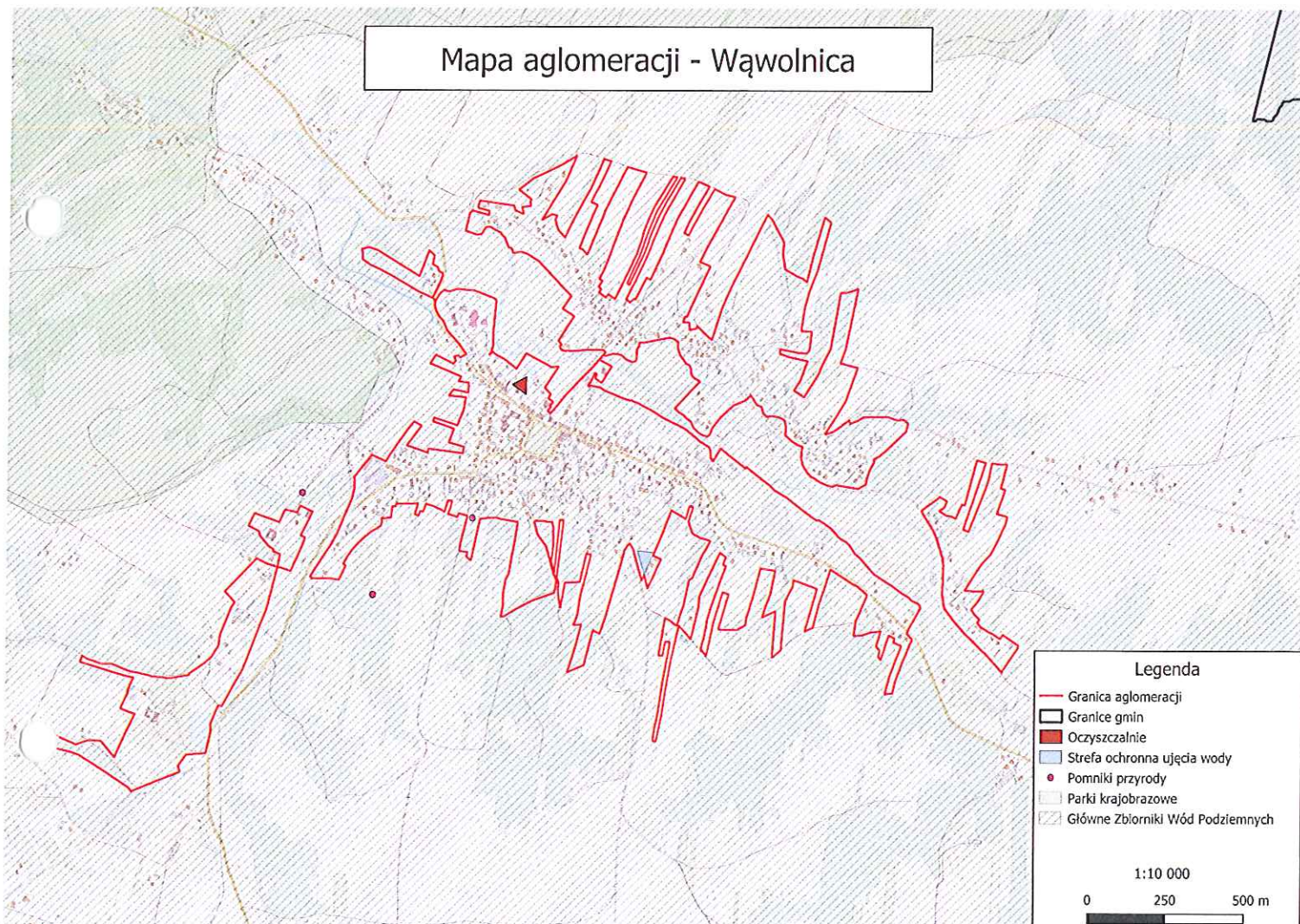
województwo: lubelskie

powiat: puławski

gmina: Wąwolnica

			<p>ROZPORZĄDZENIE Nr 4 WOJEWODY LUBELSKIEGO z dnia 23 marca 2005 r. w sprawie Kazimierskiego Parku Krajobrazowego (Miejsce publikacji: Dz. Urz. Województwa Lubelskiego; Oznaczenie Dziennika Urzędowego: Dz. Urz. z 2005 r. Nr 73, poz. 1525; Data publikacji: 2005-04-27)</p> <p>UCHWAŁA NR XXIX/407/2017 SEJMIKU WOJEWÓDZTWA LUBELSKIEGO z dnia 28 kwietnia 2017 r. w sprawie Kazimierskiego Parku Krajobrazowego (Miejsce publikacji: Dz. Urz. Województwa Lubelskiego; Oznaczenie Dziennika Urzędowego: Dz. Urz. z 2017 r. poz. 2324; Data publikacji: 2017-05-16)</p>
2	zespół przyrodniczo-krajobrazowy	brak nazwy (gm. Kazimierz Dolny)	Uchwała Nr XIV/81/95 Rady Miejskiej w Kazimierzu Dolnym z dnia 29 maja 1995 r. w sprawie utworzenia zespołu przyrodniczo-krajobrazowego obejmującego dno doliny rzeki Bystrej (Miejsce publikacji: Tablica ogłoszeń Urzędu Gminy w Kazimierzu Dolnym)
3	<p>pomnik przyrody Data ustanowienia: 1999-01-05 Typ pomnika: Jednoobiektowy Rodzaj tworu: drzewo Gatunek drzewa: Topola biała - Populus alba</p>	Nie nadano nazwy w akcie prawnym	Rozporządzenie Nr 2 Wojewody Lubelskiego z dnia 5 stycznia 1999 r. w sprawie uznania za pomnik przyrody (Miejsce publikacji: Dz. Urz. Województwa Lubelskiego; Oznaczenie Dziennika Urzędowego: Dziennik Urzędowy Województwa Lubelskiego Nr 1, poz.. 3 z 1999 r.; Data publikacji: 1999-01-05)
4	<p>pomnik przyrody Data ustanowienia: 1987-11-21 Typ pomnika: Jednoobiektowy Rodzaj tworu: drzewo Gatunek drzewa: Dąb szypułkowy - Quercus robur</p>	Nie nadano nazwy w akcie prawnym	Zarządzenie Nr 42 Wojewody Lubelskiego z dnia 22 października 1987 r. w sprawie uznania za pomnik przyrody (Miejsce publikacji: Dz. Urz. Województwa Lubelskiego; Oznaczenie Dziennika Urzędowego: Dziennik Urzędowy. Województwa Lubelskiego z dnia 6 listopada 1987 r. Nr 12, poz.. 211; Data publikacji: 1987-11-06)
5	<p>pomnik przyrody Data ustanowienia: 1987-11-21 Typ pomnika: Wieloobiektowy Podtyp pomnika:</p>	Nie nadano nazwy w akcie prawnym	Zarządzenie Nr 42 Wojewody Lubelskiego z dnia 22 października 1987 r. w sprawie uznania za pomnik przyrody (Miejsce publikacji: Dz. Urz. Województwa Lubelskiego; Oznaczenie Dziennika Urzędowego: Dziennik

Mapa aglomeracji - Wąwolnica



Przewodnicząca
Rady Gminy Wąwolnica
Ewa Żybura
Ewa Żybura